

# LE SAHEL

## UNE OPPORTUNITE HISTORIQUE DE DEVELOPPEMENT DE NOS EXPORTATIONS

**Lotfi HALFAOUI**  
Expert Industriel



# SOMMAIRE

## **Introduction**

Cartographie de la région du Sahel

Présentation sommaire des pays du Sahel

Les besoins (Importations) des pays du Sahel

## **La Vision: Stratégie commerciale à l'EXPORT**

-La politique extérieure au service de l'économie nationale

-Le développement industriel national intégré à cette stratégie à l'export

« Produire ce que nous allons vendre »

Les atouts de l'Algérie

-Infrastructures routières et bientôt ferroviaires

-Infrastructures portuaires et aéroportuaires

## **Construire la VISION dans une approche GLOBALE**

- Les facteurs internes: promotion des investissements, réglementations, les accompagnements, missions, marketing, délégations d'acheteurs

- Les facteurs externes: Ouvertures de comptoirs, investissements externes, partenariats,



## Introduction

### **Pourquoi le Sahel?**

Une première réponse: Nous avons nos frontières au sein du Sahel et de part le monde et depuis des millénaires le commerce se fait essentiellement et d'abord avec ses voisins.

Exemple: Le Mexique avec ses 2/3 de ses exportations avec les Etats Unis

Les pays asiatiques: Plus de 50% des échanges commerciaux entre eux

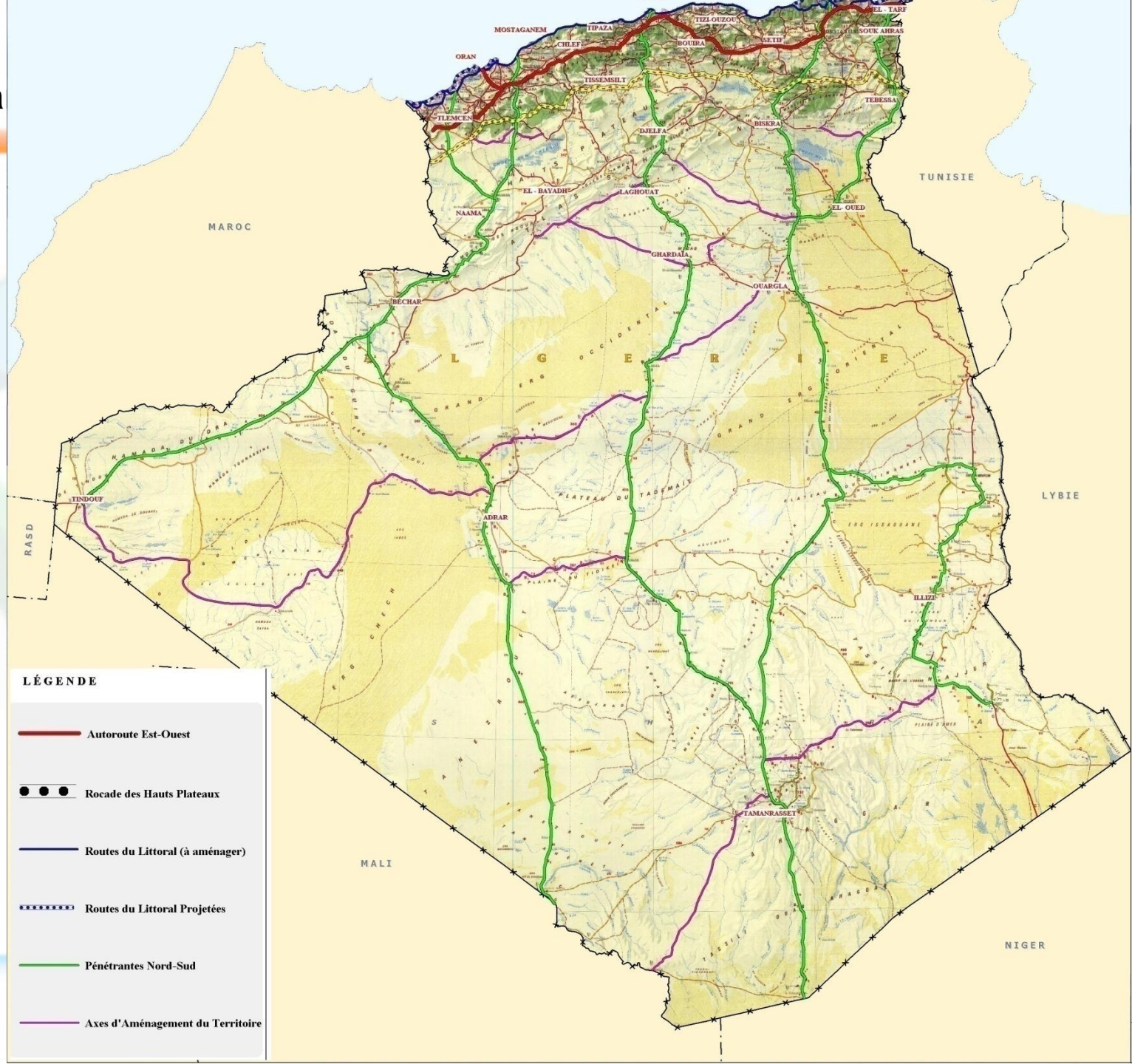
L'Europe avec le Marché Commun entre les 27 pays

Et l'Algérie dans tout cela? ..... Pas grand-chose!!







Une deuxième réponse: Nous savons produire en quantité de tout ce qu'ont Besoin nos voisins: Besoins de consommations, industriels et autres

**ALORS ? POURQUOI PAS LE SAHEL ?**

Ca



**LÉGENDE**

-  Autoroute Est-Ouest
-  Rocade des Hauts Plateaux
-  Routes du Littoral (à aménager)
-  Routes du Littoral Projetées
-  Pénétrantes Nord-Sud
-  Axes d'Aménagement du Territoire





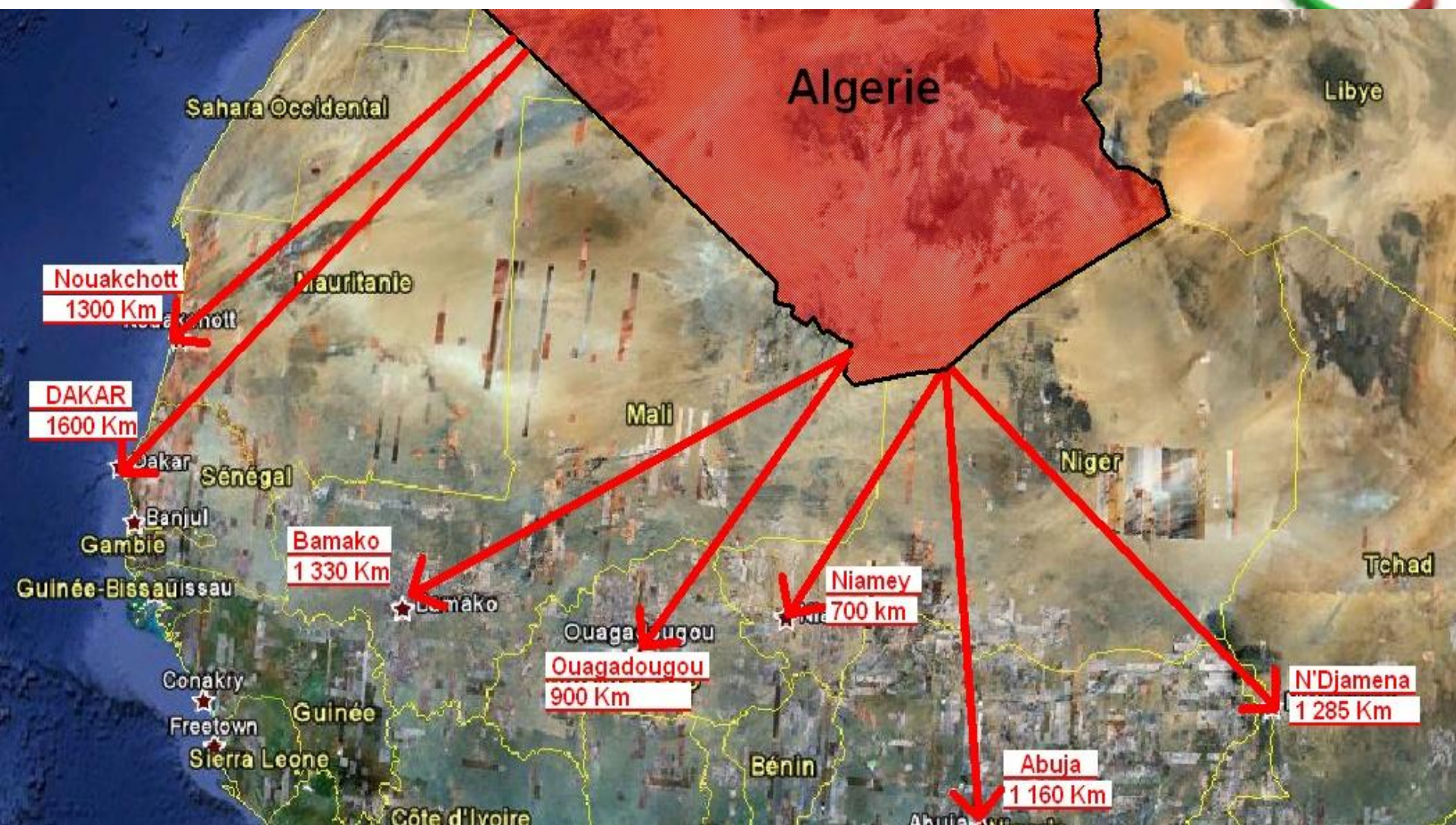
## Présentation sommaire des pays du Sahel

### PAYS FRONTALIERS:

- Le Mali
- Le Niger
- La Maurétanie
- La RASD Inchaalah

### PAYS DE LA BANDE GEOGRAPHIQUE DU SAHEL

- Sénégal
- Gambie
- Guinée Bissau
- Sierra Leone
- Guinée
- Cote d'Ivoire
- Cameroun
- Burkina faso
- Nigeria
- Tchad
- République Centrafricaine
- Soudan





- Produits agro alimentaires
- Boissons
- Produits d'entretiens et cosmétiques
- Produits manufacturés de premières nécessité
- Fournitures électriques, câblerie, plasturgie,
- Electronique domestique: Télévisions, cuisinières, chauffages,
- Pièces de rechanges et outillages
- Energie (hydrocarbures et gaz)
- Groupes électrogènes
- Produits pharmaceutiques
- Machines, véhicules industriels
- Matériaux de construction

**Des articles que nous produisons et savons produire par excès si....**



## La Vision: Stratégie commerciale à l'EXPORT

**Une stratégie de développement économique** basée sur la satisfaction des besoins internes de la population et un excédent à l'export

Cela nécessite:

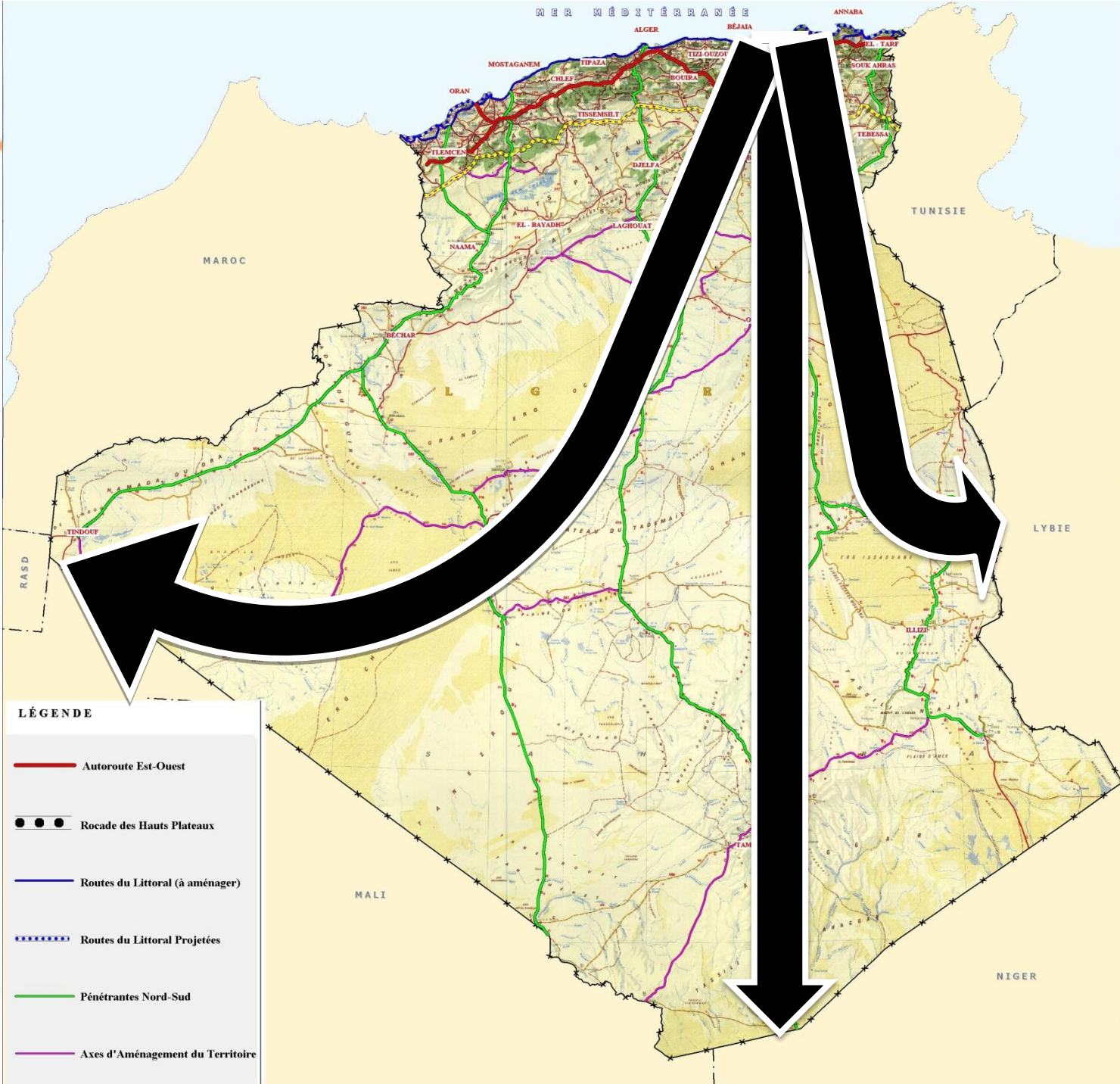
- Le développement d'un secteur agricole fort
- Une industrie agro alimentaire performante
- Un secteur industriel dédié :
  - A satisfaire le marché national
  - A l'export
- Un secteur tertiaire au service de cette stratégie commerciale
- Une panoplie de mesures de facilitation
- Un accompagnement fort de la chancellerie








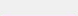


# La politique extérieure au service de l'économie nationale

HALFAOUI



**LÉGENDE**

-  Autoroute Est-Ouest
-  Rocade des Hauts Plateaux
-  Routes du Littoral (à aménager)
-  Routes du Littoral Projetées
-  Pénétrantes Nord-Sud
-  Axes d'Aménagement du Territoire

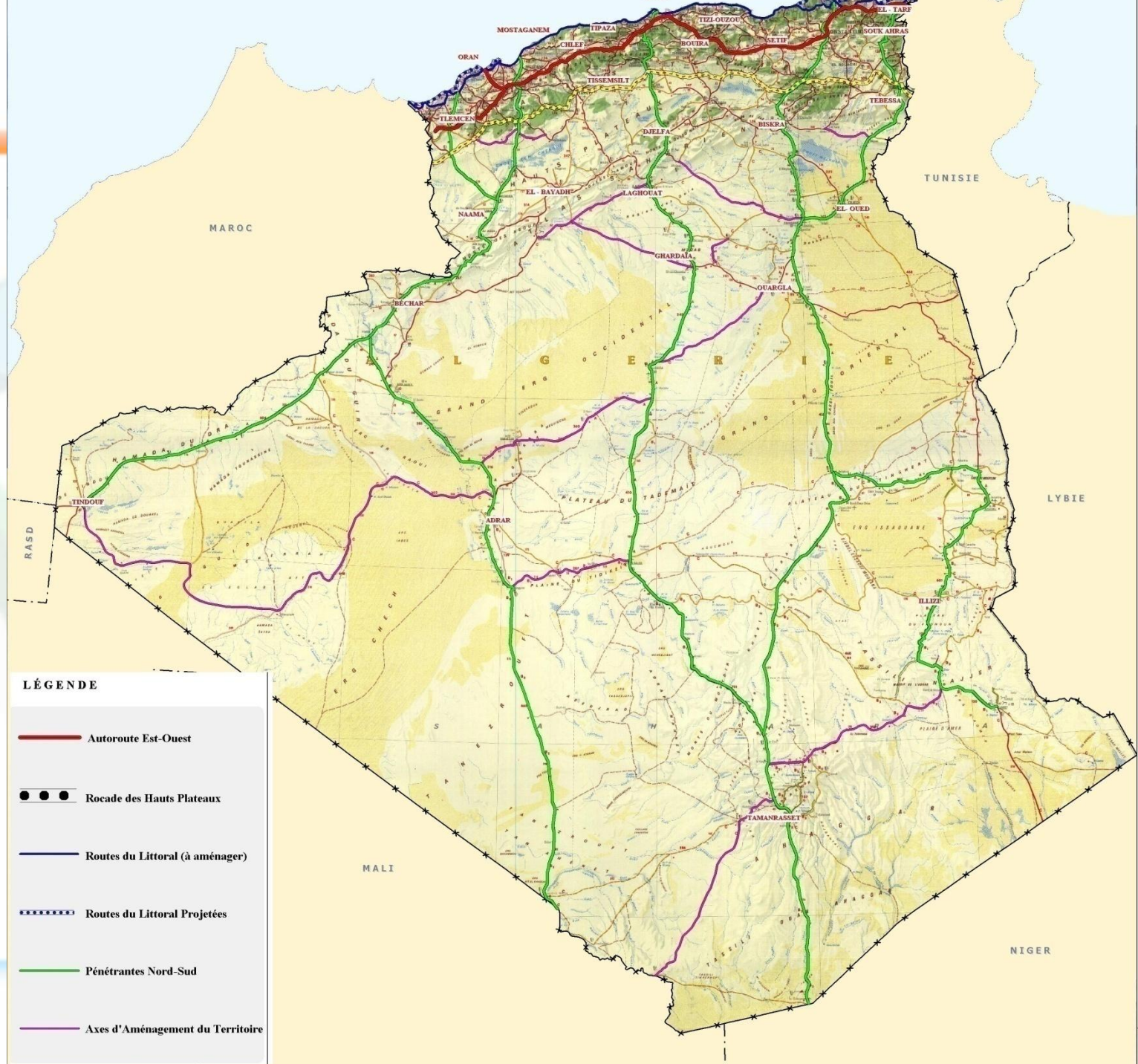


**Le développement industriel national intégré à cette  
stratégie à l'export**

# LES ATOUTS DE L'ALGÉRIE

**-Infrastructures routières et bientôt  
ferroviaires**

**-Infrastructures portuaires et aéroportuaires**



**LÉGENDE**

- Autoroute Est-Ouest
- Rocade des Hauts Plateaux
- Routes du Littoral (à aménager)
- Routes du Littoral Projetées
- Pénétrantes Nord-Sud
- Axes d'Aménagement du Territoire





## Construire la VISION dans une approche GLOBALE

### **Les facteurs internes:**

- Promotion des investissements,
- Réglementations,
- Accompagnements,
- Missions,
- Marketing,
- Délégations d'acheteurs

### **Les facteurs externes:**

- Ouvertures de comptoirs,
- Investissements externes,
- Partenariats,



## RETOUR D'EXPERIENCE DU TCHAD

- Contacts, visibilité sur le net
- L'approche partenariat
- Les potentialités du pays et le capital « estime »
- L'immensité des besoins de développement et de consommation
- Les conditions d'exercice
- L'accompagnement et le soutien politique indispensable
- Les « gardes fous »
- Les réseaux

# MERCI POUR VOTRE ATTENTION

CABINET D'EXPERTISE INDUSTRIELLE  
**HALFAOUI**

**Eurl Cabinet d'Expertise Industrielle HALFAOUI**

65 rue Dr. Damerджи (ex. rue de Paris) – TLEMCEN-

Tel. 043 26 12 03 & 043 20 16 93 & 05 50 63 97 36 Fax. 043 27 37 65

Email : [lotfihalfaoui@gmail.com](mailto:lotfihalfaoui@gmail.com) Site : [www.cei-halfaoui.com](http://www.cei-halfaoui.com)

Compte bancaire : SOCIETE GENERALE ALGERIE Agence Tlemcen 401 : n° 021 00401 1130000562 30

Eurl Cabinet d'Expertise Industrielle HALFAOUI

N°Article 1301 8185 208

N° NIS : 000913019001359 RC : 13/00 0263782 B 09